

LEGENDA MOPS

○ Limite UTOE

Tromografie: scala di ampiezza del picco H/V

- 0
- 0 - 3
- 3 - 3.6
- 3.6 - 4.7
- Picco a frequenza elevata (>30Hz)

Altri elementi di rilievo

- Aree di interrimento rifiuti
- Lago
- Faglia

Microzone Omogenee in Prospettiva Sismica

Zone stabili suscettibili di amplificazioni locali:

- ZONA 1
- ZONA 2
- ZONA 3
- ZONA 4
- ZONA 5
- ZONA 6
- ZONA 7
- ZONA 8
- ZONA 9
- ZONA 10

S.2 Pericolosità sismica locale media ai sensi del D.P.G.R. 53/R/2011

Zone con indizi di potenziale amplificazione stratigrafica

Zone suscettibili di instabilità:

- Copertura detritica:
- Spessore inferiore a 2 m
 - Spessore superiore a 2 m

Instabilità di versante (FR):

- Frana inattiva/stabilizzata
- Frane quiescenti ed aree in erosione
- Frana attiva

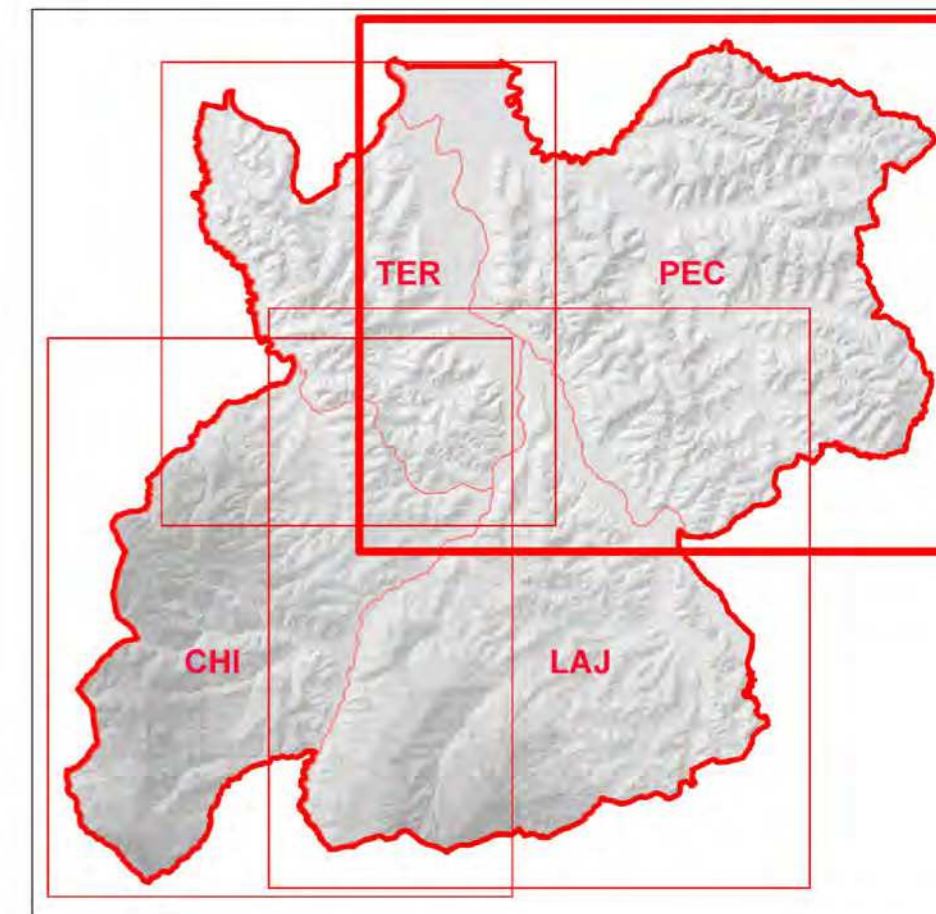
S.3 Pericolosità sismica locale elevata ai sensi del D.P.G.R. 53/R/2011

S.4 Pericolosità sismica locale molto elevata ai sensi del D.P.G.R. 53/R/2011

PIANO DI PROTEZIONE CIVILE
UNIONE PARCO ALTAVALDERA



TAVOLA
7-PEC-G
IMPIANTO
SMALTIMENTO RIFIUTI



SCALA 1:2.000

A cura del gruppo di lavoro
Servizio di Protezione Civile Parco Atavaldere
Responsabile Geom. Adriano Bassi
con la collaborazione dell'Arch. Claudia Toti **ADOZIONE: Aprile 2018**

Unione dei Comuni Parco Altavaldere
Sede legale: Via De Chirico, 11 - 56037 Peccioli (PI)
Tel. Centralino 0587-67.24.11 - Fax 0587-67.24.50
C.F./P.IVA 02223520509
internet: <http://www.parco.altavaldere.it>
PEC: unioneparcoaltavaldere@postacert.toscana.it

